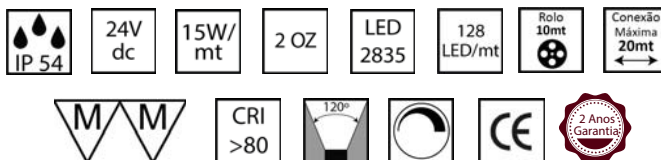




DUCTUS 54

Ficha Técnica

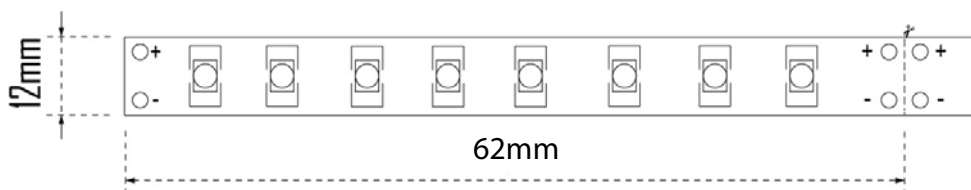
Fita LED Ductus 54 24V 15W Ligação 20mt



Áreas de Aplicação	Áreas com necessidade de grande luminosidade.
Tensão	24Vdc
Potência	15W/mt
Lumens	3000K - 1800Lm/m 4000K - 1900Lm/m 6000k - 1950Lm/m
CRI	>80
Grau de Estanqueidade	IP54
Intervalo de Temperatura em funcionamento	-20º ~ 50º
Temperatura de Cor	3000K / 4000K / 6000K
Modelo	Ductus 20



Referência	Cor de Luz	Lumens /mt	C x L x A (mm)
13254.1530	3000k	1800 Lm	10 000 x 12 x 1.6
13254.1540	4000k	1900 Lm	10 000 x 12 x 1.6
13254.1560	6000k	1950 Lm	10 000 x 12 x 1.6





DUCTUS 54

Ficha Técnica Fita LED Ductus 54 24V 15W Ligação 20mt

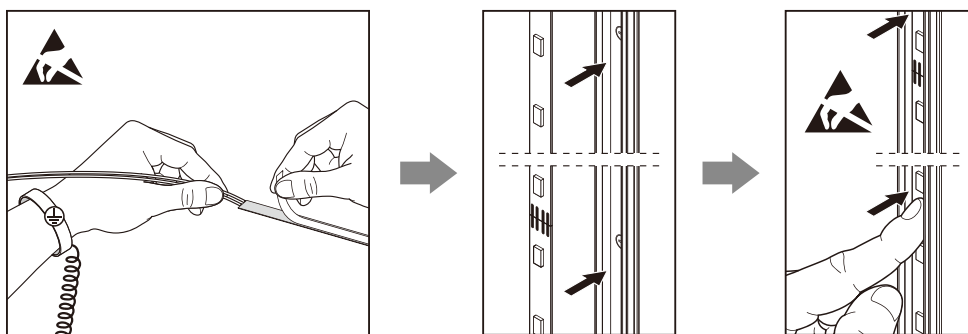
Instruções de utilização da fita de led

Regras Gerais:

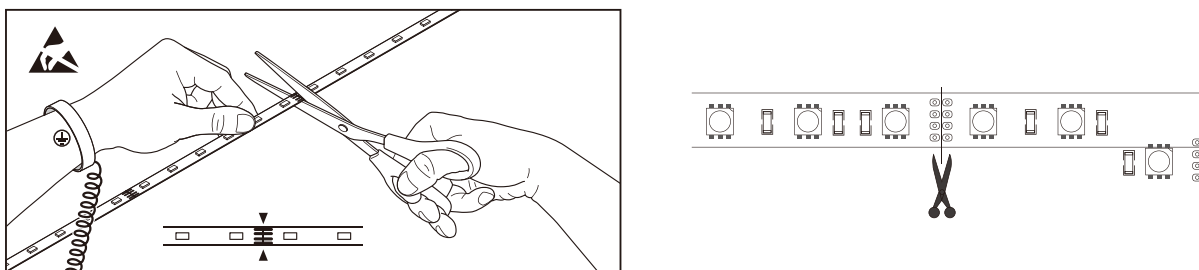
- Quando adquiere uma fita de LED, certifique-se de que todos os componentes da faixa de LED não foram expostos a tensões mecânicas. Eles devem ter uma aparência sólida e nenhum dano visível ou sinais de oxidação.
- A instalação da fita de LED deve ser feita por um profissional que tenha qualificação adequada de acordo com todas as normas de segurança.
- A fonte de alimentação deve ter uma margem de 30% acima da carga total necessária.

Instruções:

- 1) A fonte de alimentação é selecionada com base na potência da fita, garanta que a carga da fonte de alimentação seja 30% maior do que a potência da fita.
- 2) Quando a tensão da fita LED ultrapassar 14.4w/mt, é melhor instalar a fita num perfil de alumínio que ajuda na boa dissipação de calor, melhorando assim a vida útil da fita LED.
- 3) A superfície onde será aplicada a fita deverá estar limpa, lisa e seca, não pode ter objetos afiados. A fita de led tem fita adesiva na parte de trás. Deverá remover o filme protetor e pressioná-lo suavemente sobre a superfície. Por favor, evite pressão excessiva nos LEDs.



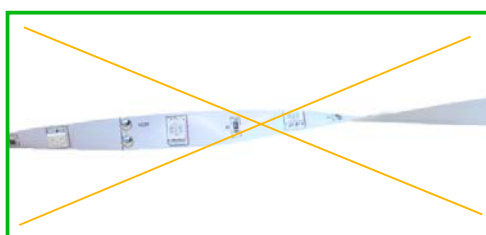
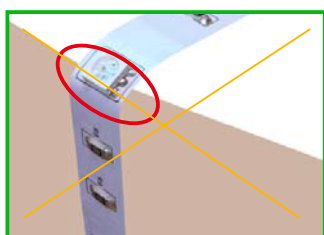
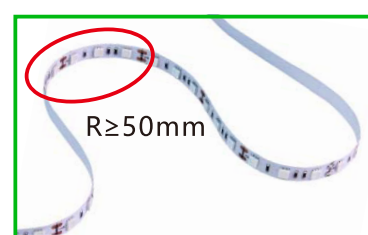
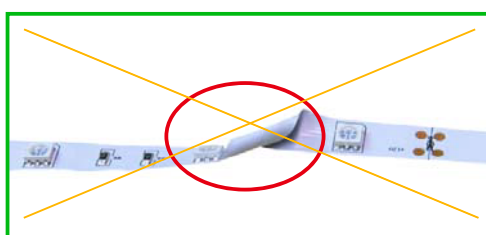
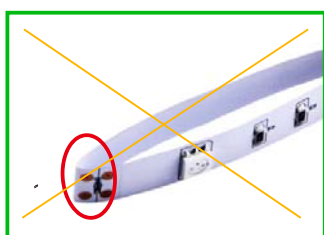
- 4) Existem os símbolos tesoura no PCB, que mostra onde deve cortar a fita de LED. Quando cortar a fita.



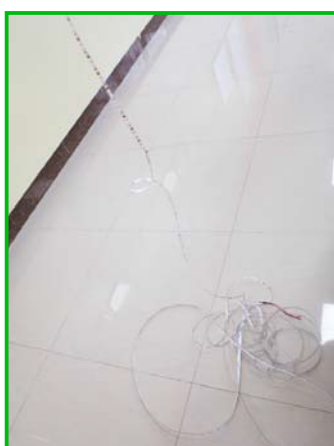
Ficha Técnica Fita LED Ductus 54 24V 15W Ligação 20mt

Atenção:

Quando instalar a fita de LED tenha em atenção alguns procedimentos. Pode moldar a fita, mas não a deve dobrar/vincar, conforme pode confirmar nas imagens abaixo:



Molde a fita corretamente. Se precisar de moldar a fita, faça-o deixando sempre um raio superior a 50mm.



Quando instalar as fitas de LED, não desenrole toda a fita da bobina pois corre o risco da fita se enrolar, vergar ou ser pisada.



Se possível, a fita deverá ser aplicada por duas pessoas em simultâneo de forma a assegurar o correto percurso da fita e remoção da fita adesiva.

- Não ligue a fita de LED de baixa tensão 12V ou 24V diretamente a 220V, pois os LEDs ficarão queimados.
- Se os LEDs se soltarem com cabos em ambos os lados, atenção: ao ligar um lado ao condutor, certifique-se de que os cabos laterais (negativo e positivo) permaneçam desconectados. Caso contrário, a fita de LEDs estará em curto circuito e aumentará o risco de danificar o luz da fita.
- A fita LED é dispositivo eletrostático e sensível, por favor, use uma luva anti-estática ao toque ou usá-lo