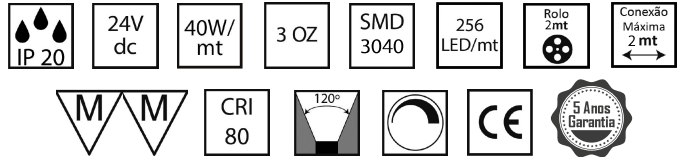


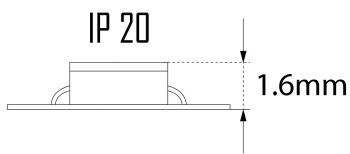


# DUCTUS PRO 20

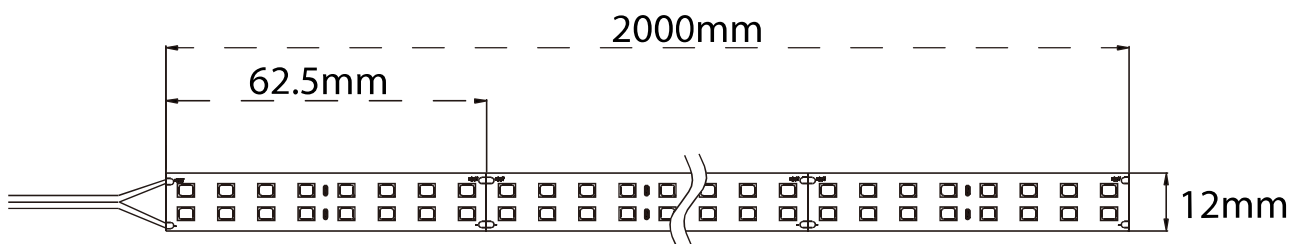
## Ficha Técnica Fita LED Ductus Pro 20 24V 40W



<b>Áreas de Aplicação</b>	Áreas com necessidade de grande luminosidade.
<b>Tensão</b>	24Vdc
<b>Potência</b>	40W/mt
<b>Lumens</b>	4000K - 6400Lm/m
<b>CRI</b>	80
<b>Grau de Estanqueidade</b>	IP20
<b>Intervalo de Temperatura em funcionamento</b>	-20º ~ 50º
<b>Temperatura de Cor</b>	4000K
<b>Modelo</b>	Ductus PRO 20
<b>Acessórios recomendados: Perfil dissipador de calor (PFA1131)</b>	



Referência	Cor de Luz	Lumens /mt	C x L x A (mm)
1319621.4040	4000K	6400	62,5 x 12 x 1,6





## Ficha Técnica Fita LED Ductus Pro 20 24V 40W

---

### Instruções de utilização da fita de led

#### Regras Gerais:

- Quando adquire uma fita de LED, certifique-se de que todos os componentes da faixa de LED não foram expostos a tensões mecânicas. Eles devem ter uma aparência sólida e nenhum dano visível ou sinais de oxidação.

- A instalação da fita de LED deve ser feita por um profissional que tenha qualificação adequada de acordo com todas as normas de segurança.

- A fonte de alimentação deve ter uma margem de 30% acima da carga total necessária.

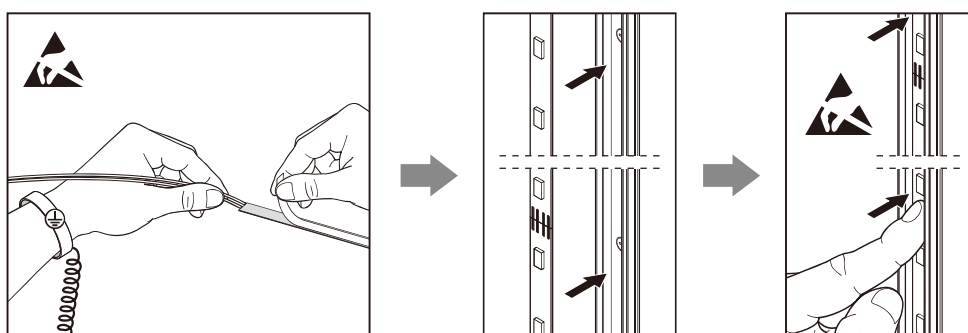
#### Instruções:

1) A fonte de alimentação é selecionada com base na potência da fita, garanta que a carga da fonte de alimentação seja 30% maior do que a potência da fita.

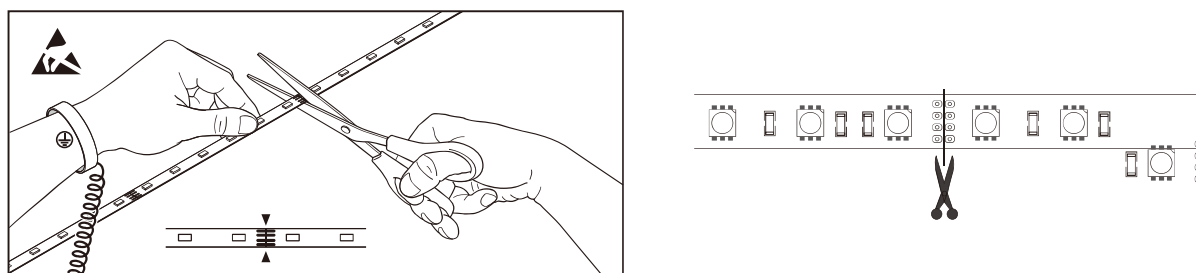
2) Quando a tensão da fita LED ultrapassar 14,4w/mt, é melhor instalar a fita num perfil de alumínio que ajuda na boa dissipação de calor, melhorando assim a vida útil da fita LED.

3) A superfície onde será aplicada a fita deverá estar limpa, lisa e seca, não pode ter objetos afiados.

A fita de led tem fita adesiva na parte de trás. Deverá remover o filme protetor e pressioná-lo suavemente sobre a superfície. Por favor, evite pressão excessiva nos LEDs.



4) Existem os símbolos tesoura no PCB, que mostra onde deve cortar a fita de LED. Quando cortar a fita.

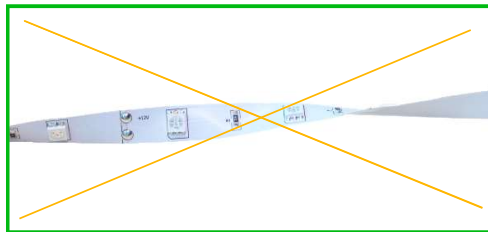
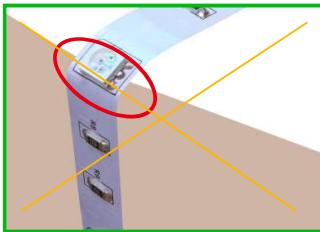
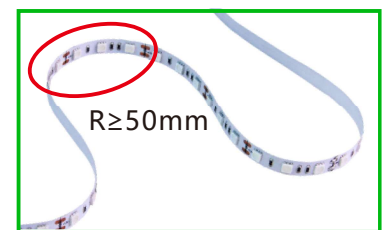
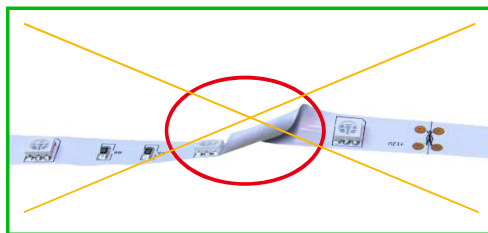
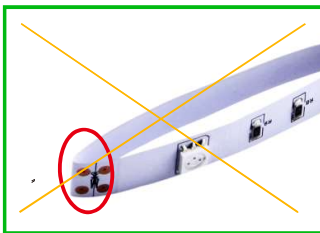




## Ficha Técnica Fita LED Ductus Pro 20 24V 40W

### **Atenção:**

Quando instalar a fita de LED tenha em atenção alguns procedimentos. Pode moldar a fita, mas não a deve dobrar/vincar, conforme pode confirmar nas imagens abaixo:



Molde a fita corretamente. Se precisar de moldar a fita, faça-o deixando sempre um raio superior a 50mm.



Quando instalar as fitas de LED, não desenrole toda a fita da bobina pois corre o risco da fita se enrolar, vergar ou ser pisada.



Se possível, a fita deverá ser aplicada por duas pessoas em simultâneo de forma a assegurar o correto percurso da fita e remoção da fita adesiva.

- Não ligue a fita de LED de baixa tensão 12V ou 24V diretamente a 220V, pois os LEDs ficarão queimados.
- Se os LEDs se soltarem com cabos em ambos os lados, atenção: ao ligar um lado ao condutor, certifique-se de que os cabos laterais (negativo e positivo) permaneçam desconectados. Caso contrário, a fita de LEDs estará em curto circuito e aumentará o risco de danificar o luz da fita.
- A fita LED é dispositivo eletrostático e sensível, por favor, use uma luva anti-estática ao toque ou usá-lo