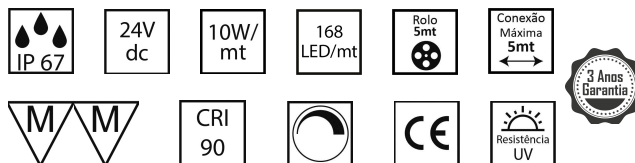




Fita Led Neon Up

Ficha Técnica

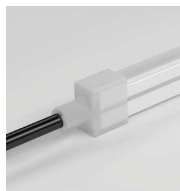
Fita LED Neon Up 24V 10W IP67



Áreas de Aplicação	Zonas de ambientes noturnos e exteriores (discotecas, bares, etc.)
Tensão	24Vdc
Potência	10W
Lumens	2700K - 702Lm/m 3000K - 772Lm/m 4000K - 777Lm/m
CRI	90
Grau de Estanqueidade	IP67
Intervalo de Temperatura em funcionamento	-20º ~ 50º
Temperatura de Cor	2700K / 3000K / 4000K
Modelo	Neon UP



Acessórios para fita neon UP:

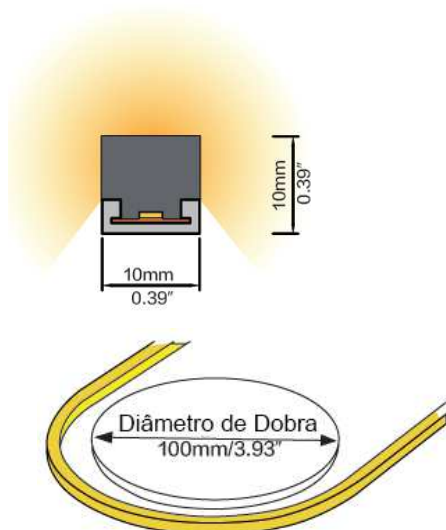


Conector
Ref.: 130211



Tampa final
Ref.: 130211

Dimensões:



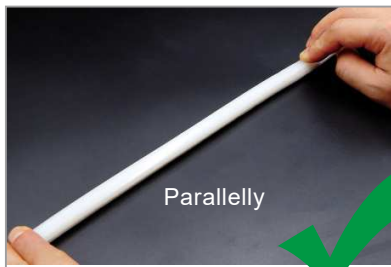
Referência	Cor de Luz	Lumens /mt	C x L x A (mm)
100072.1027	2700K	702 Lm	35,7 x 10 x 10
100072.1030	3000K	772 Lm	35,7 x 10 x 10
100072.1040	4000K	777 Lm	35,7 x 10 x 10





Ficha Técnica Fita LED Neon Up 24V 10W IP67

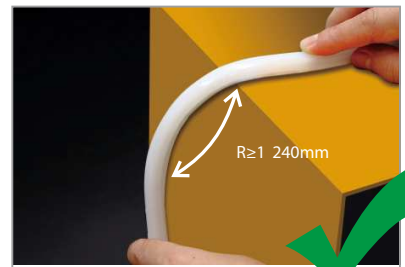
Precauções na utilização:



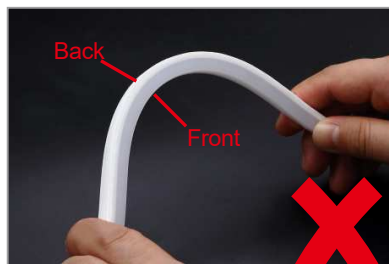
Endireite a fita de led



Segure a curva da fita de LED com a sua frente para cima e as costas para baixo durante a utilização.
(Atenção: Raio $\geq 240\text{mm}$)



Durante a utilização, uma vez que precisa de curvar, deve segurar a curva da fita com a frente para cima e para baixo.



Durante a utilização, não dobre a fita com a parte posterior voltada para cima e a frente para baixo, bem como pela lateral.



A fita de led não deve ser torcida durante a sua utilização.



Se precisa de curvar a fita, não faça um ângulo reto, e mantenha sempre um raio de 240mm.



Não dobre as pontas da fita.